

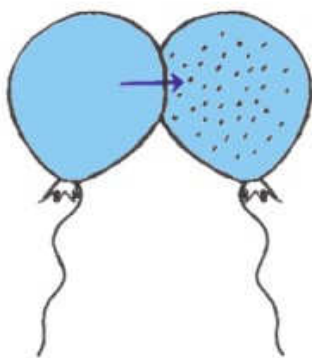
## Umkehrosmose - was ist das eigentlich genau ?

Die Umkehrosmose ist die Umkehrung der Osmose ... also praktisch der Rückwärtsgang eines natürlichen Prozesses, mit dem sich die Pflanzen in der Natur mittels ihrer Wurzeln Wasser aus dem Boden beschaffen. Die Natur verwendet grundsätzlich einfache, aber wirkungsvolle Prinzipien, um zu überleben. Nun, wie kann man das verstehen ? Die Grundlage dieses Prozesses ist ein ständiges Bestreben der Natur, alles im vorhandenen Raum gleichmässig zu verteilen.

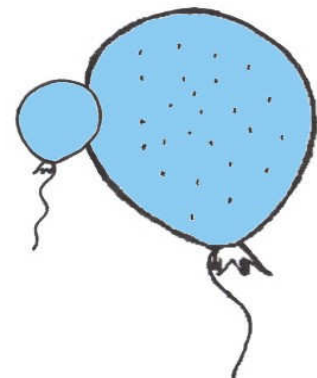
*Schauen Sie doch einfach mal in die Zimmer Ihrer Kinder. Wie sieht es da wohl aus, wenn Sie nicht ständig zum Aufräumen auffordern ? 😊 Alle vorhandenen Dinge verteilen sich gleichmässig im Raum. Sie oder Ihre Kinder müssen Energie aufbringen, um das zu ändern: Sie räumen auf und setzen damit Energie gegen die gleichmässige Verteilung im Raum ein. Wenn Sie aber drei Tage warten ... wie sieht es dann aus ? Wahrscheinlich wieder unordentlich, stimmt's ?*

Und das ist ein ganz natürliches Phänomen. Auch im Wasser gelöste Inhaltsstoffe (z.B. Salz, Zucker oder Mineralien) verteilen sich gleichmässig in der vorhandenen Menge an Wasser. Jetzt stellen Sie sich bitte vor, die vorhandene Menge an Wasser ist in einem Luftballon eingeschlossen. (In der Natur wäre das dann eine Zelle eines Lebewesens.)

Jetzt kleben wir einen zweiten mit Wasser gefüllten Luftballon an den ersten. In den zweiten geben wir zusätzlich einen gehäuften Esslöffel Salz mit hinein. Was passiert nun ? Genau, der erste Luftballon will auch etwas von dem Salz haben ... nur leider kann das Salz nicht durch die Luftballonwand durchwandern. Daher hat die Natur einen anderen Weg gefunden, die gleichmässige Verteilung wieder herzustellen:

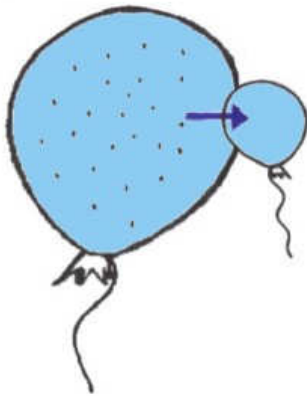


Durch Osmose fließt das Wasser in Richtung des Salzes:

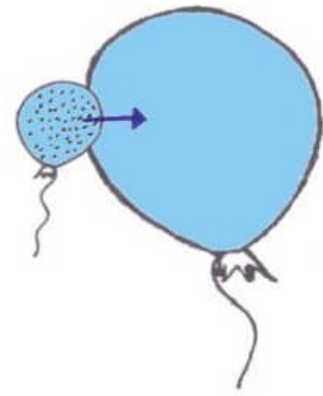


In der Natur sind die Luftballonwände für Wasser durchlässig. So kann der Ballon ohne Salz einfach Wasser durch die Wand in den anderen Luftballon pumpen, um dort die Salzkonzentration zu senken. Und genau diesen Prozess nennt man **Osmose**.

So, und bei der sog. **Umkehrosmose** setzen wir Energie dafür ein, den Vorgang der Osmose umzukehren. Wir üben Druck auf den Ballon mit Salz aus, sodass nur das reine Wasser durch die Wand in den anderen Ballon wandert:



Bei **Umkehrosmose** wird Wasser durch Druck in die andere Richtung geführt:



Auf diese Art und Weise können wir reinstes Wasser von seinen Inhaltsstoffen trennen und uns für die gesunde Ernährung zur Verfügung stellen. Wie das technisch durchgeführt wird, können Sie [hier](#) unter [Trinkwasseraufbereitung](#) nachlesen.

Haben Sie hierzu Fragen ? Wir würden uns freuen, von Ihnen zu hören ! Bitte lassen Sie uns Ihre Wünsche und Erfahrungen wissen ! Gerne möchten wir uns ausführlich und persönlich mit Ihnen über Ihre Fragen unterhalten !

Sie erreichen uns telefonisch unter folgender Nummer :

02254 - 84 69 69 oder mobil 0175 - 565 25 87

Diese Seiten sind eine Kopie der Internet-Seite  
<http://www.premium-trinkwasser.de/html/umkehrosmose.html>

Sie sind copyright-geschützt von Natur- und Kosmetikprodukte Weßel.  
Bitte verwenden Sie diese Inhalte nur für den privaten Gebrauch. Danke !